



NEWS



Crédit photo – Lajlah Luther

Janvier 2020 : Passation de relai à la présidence du Comité de Pilotage LOGAR

La Convention-cadre du réseau LOGAR du 5 novembre 2012 prévoit la présidence alternée du Comité de pilotage par le Conseil Régional du Grand Est et la LUBW par périodes de 3 ans.

Au terme du mandat de M. Frédéric Pfliegersdoerffer, Conseiller Régional du Grand Est (à gauche sur la photo), la présidence est occupée par M. Joachim Bley, chef du département « eau » à la LUBW (à droite sur la photo), à compter de janvier 2020.

LES MANIFESTATIONS



Crédit photo – Lajlah Luther

25 novembre 2019: séminaire du réseau transfrontalier LOGAR « Vers une compréhension transfrontalière des transferts de produits phytosanitaires vers la nappe »

Le réseau LOGAR a pour objectif d'analyser l'évolution de la qualité de la nappe phréatique rhénane à l'horizon 2050. Les experts ont présenté les derniers résultats des travaux de simulations prospectives réalisés. Ont également été exposés l'état des connaissances ainsi que les programmes d'actions mis en place de part et d'autre du Rhin, en matière de produits phytosanitaires en agriculture.

Une brochure présentant les principaux résultats obtenus est disponible sur le site internet LOGAR.

28 janvier 2020 : 11^{ème} journée de l'APRONA

La onzième édition des journées de l'APRONA a eu lieu le 28 janvier 2020 à l'Hôtel de la Région Grand Est à Strasbourg sur le thème « micropolluants – 2^{ème} volet de l'étude ERMES 2016 ».

Le programme de la manifestation ainsi que les documents sont consultable en ligne sous le lien suivant :

<https://www.aprona.net/news/48/89/11%C3%A8me-Journ%C3%A9e-APRONA-Micropolluants-2%C3%A8me-volet-de-l%C3%A9tude-ERMES-2016.html>

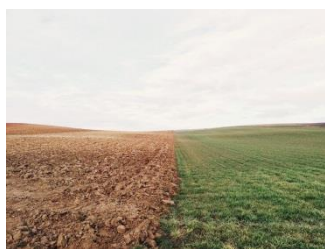


2 février 2020: Journée mondiale des zones humides

Cette année l'accent de la Journée mondiale est mis sur l'importance de la biodiversité des zones humides. Ces zones vitales à préserver sont un facteur important du développement durable.

<http://www.worldwetlandsday.org/>





©pixabay

Convention de partenariat 2018 -2022

Le 17 juin 2019 a été signée une convention de partenariat entre cinq acteurs principaux que sont la Région Grand Est, l'Agence de l'Eau Rhin Meuse, les Services de l'Etat, la Commission Locale de l'Eau du SAGE ill nappe Rhin et la Chambre d'agriculture Alsace, pour la mise en œuvre de contrats de solutions territoriaux en faveur de la qualité de la nappe d'Alsace et des aquifères du Sundgau. Ce partenariat a également été ratifié par les collectivités productrices et distributrices d'eau potable, l'OPABA, la FRCUMA et les coopératives et négoce agricoles.

Les partenaires partie-prenante ont souhaité initier une nouvelle dynamique avec des projets de territoire, en vue d'inverser la tendance à la hausse des teneurs en pesticides dans les eaux brutes de la nappe phréatique d'Alsace et des aquifères du Sundgau.

Les objectifs de ce partenariat sont l'amélioration de la qualité de la nappe en réduisant le nombre de points de suivi avec des teneurs en herbicides et leurs métabolites dans les eaux brutes supérieures aux limites de qualité de 0,1µg/l, la réduction du recours à l'utilisation des produits phytosanitaires, le respect des objectifs « Ecophyto » et la mise en place d'un cadre pour les contrats de solutions territoriaux qui déclineront localement la convention.

<https://alsace.chambre-agriculture.fr/ermes/>

LIENS UTILES



L'application « Meine Pegel »

L'application « Meine Pegel » du Ministère de l'Environnement du Bade-Wurtemberg permet de suivre en léger décalage (15 à 45 minutes) les niveaux et les débits des cours d'eau au niveau de 2500 stations en Allemagne et aux Pays-Bas. Un service d'alerte et des prévisions d'évolution sont également disponibles sur certaines stations.

L'application est téléchargeable sous Android et sous IOS.

<https://apps.apple.com/de/app/meine-pegel/id1008115337>

<https://play.google.com/store/apps/details?id=de.hochwasserzentralen.app&hl=de>

Partenaires du réseau LOGAR



DIRECTION RÉGIONALE
DE L'ENVIRONNEMENT,
DE L'AMÉNAGEMENT
ET DU LOGEMENT
GRAND EST



Landwirtschaftliches
Technologiezentrum
Augustenberg

Correspondants techniques associés



[Accès au site](#) / [désinscription](#)